

# DIAGNÓSTICO EMPRESARIAL PARA AUTÓNOMOS DE LA PROVINCIA DE ALICANTE



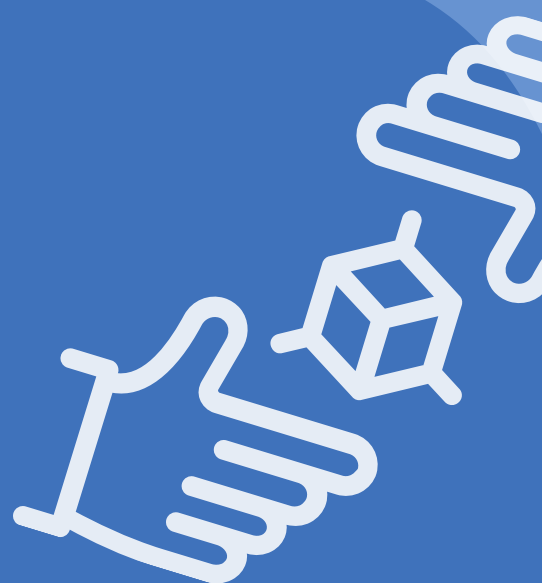
Un análisis integral de la situación de cualquier negocio, orientado a generar un diagnóstico veraz y oportuno, abarca un proceso complejo, constituido por factores externos e internos que afectan la toma de decisiones de dicha organización.

**EL DIAGNÓSTICO EMPRESARIAL LE PERMITE AL PROPIETARIO DE LA EMPRESA TENER UN PANORAMA INFORMATIVO INTERNO EN TIEMPO REAL DE LA SITUACIÓN ACTUAL DE SU ORGANIZACIÓN.**

## EFFECTIVIDAD DEL DIAGNÓSTICO EMPRESARIAL

La efectividad del diagnóstico empresarial depende en gran medida de los siguientes factores:

- Los acuerdos entre la empresa y el equipo a realizar el diagnóstico empresarial.
- La metodología llevada a cabo.
- Las apreciaciones que emanan de la interpretación de la información.
- La disponibilidad de los recursos para diagnóstico empresarial.
- La Voluntad de la empresa para efectuar las transformaciones que han de seguirse como resultado del diagnóstico.



## PERSPECTIVAS DEL DIAGNÓSTICO EMPRESARIAL

FINANCIERA

PROCESO INTERNO

CONSUMIDORES

PERSONAL Y SUS CAPACIDADES

## TIPOLOGÍAS DE DIAGNÓSTICO EMPRESARIAL

El diagnóstico empresarial se clasifican, en su mayoría, en tres grupos, diferenciándolos por la función de sus características y aplicaciones.

**Diagnóstico organizacional / funcional:** Establecerás comunicación entre los diferentes factores e incidencias de tu negocio que afectan a la organización entre los trabajadores en los diversos ámbitos productivos y sociales. Este diagnóstico facilitará mediante el uso de cuestionarios, entrevistas, sistematización de experiencias y análisis grupal, establecer los mecanismos de comunicación generales de toda la organización

**El diagnóstico cultural:** Muestra el clima organizacional en función de los principios y valores compartidos por los integrantes de la organización (factores sociales, espirituales, materiales y estructurales, etc.) que definen el comportamiento organizacional. Este análisis se realizará mediante técnicas como entrevistas y cuestionarios, técnicas proyectivas, entre otras.

**Diagnóstico Integral:** Está conformado por las múltiples funciones a aplicar en cuanto a variables empresariales en el análisis. Un ejemplo, es el diagnóstico de competitividad, donde podrás conocer las debilidades, las amenazas, las fortalezas y oportunidades que presenta tu negocio respecto a la competencia en el mercado.

## CLIMA ORGANIZACIONAL

El clima organizacional es un concepto genérico que englobaría todas las interacciones que se llevan a cabo en el contexto laboral y su consiguiente impacto, no solamente en el rendimiento sino también en la satisfacción de los trabajadores. Es una cuestión que tiende a confundirse con el ambiente de trabajo aunque el alcance del clima laboral va mucho más allá.

